



**Dossier de demande d'autorisation environnementale
d'exploiter une carrière**

Indice 3

PIGEON GRANULATS CENTRE ÎLE-DE-FRANCE
Lieu-dit « Les Grandes Brosses » – LAMNAY (72)

Décembre 2023



PIGEon
GRANULATS CENTRE IDF



TOME 1
NOTE DE PRÉSENTATION NON
TECHNIQUE DU PROJET

Le présent document est rédigé en application de l'alinéa 8 de l'article R. 181-13 du code de l'environnement.

L'exploitation restera exploitée par la société PIGEON GRANULATS CENTRE ÎLE-DE-FRANCE.

Les différentes emprises sont présentées dans les plans joins.

Le projet correspond à une **demande de renouvellement de l'autorisation environnementale** d'exploiter la carrière. Ce renouvellement est économiquement justifié car il reste encore une quantité importante de gisement à exploiter dans les **mêmes conditions que celles qui sont actuellement autorisées**.

Aucune extension du périmètre actuellement autorisée n'est sollicitée.

La remise en état du site sur les zones d'extraction restera à vocation agricole.

L'intégration d'une activité de remblayage partiel et de recyclage de matériaux ne modifiera que peu de choses. À cet effet, des apports de matériaux inertes d'origine d'extérieurs auront lieu sur le site. Ils proviendront majoritairement des chantiers des travaux publics du groupe PIGEON. Leur répartition est la suivante :

- 40 000 t/an pour le remblayage partiel de la carrière dans la cadre de sa remise en état,
- 15 000 à 20 000 t/an de matériaux qui pourra être valorisé en matériaux recyclés.

Les apports de ces matériaux se feront en double fret, les camions arrivant avec des matériaux extérieurs inertes repartiront avec des matériaux finis, le trafic routier ne sera donc pas plus important.

Les données caractéristiques du site sont récapitulées dans le tableau ci-dessous.

Fiche signalétique de la carrière des Grandes Brosses	
Emplacement	
Département	Sarthe
Commune	Lamnay
Lieu-dit	« les Grandes Brosses »
Caractéristiques	
Type d'exploitation	Exploitation à sec de sables meubles
Durée	27 ans
Phasage	6 phases quinquennales
Superficie demande autorisation	18 ha 95 a 90 ca
Superficie chantier extraction prévisionnel	13,6 ha
Superficie de la plateforme de transit	> 10 000 m ² de surface nécessaire au groupe mobile
Superficie des infrastructures	-
Superficie des délaissés non exploités	3,6 ha déjà remis en état
Infrastructures	
Traitement des matériaux	Concassage-criblage par campagne Puissance installée : 310 kW
Matériaux à extraire	
Opération de défrichement	Néant
Découverte	0,3 m de terre végétale
Nature du gisement	Sable et grès de Lamnay (Cénomanien Inférieur)
Cote finale du carreau	138 [Nivellement Général de la France] avant remblayage partiel
Sommet du front le plus haut de l'exploitation	151 m NGF
Épaisseur	- 13 m de hauteur maximale (front d'une hauteur de 7 m maximum) - 10 m de hauteur moyenne de gisement
Masse volumique en place	- gisement : 1,8 t/m ³ - découverte : 1,8 t/m ³
Quantité totale de matériaux à extraire	2 448 000 t

Fiche signalétique de la carrière des Grandes Brosses	
Production	
Tonnage annuel extrait moyen sur 30 ans	90 000 t/an
Tonnage annuel extrait maximum (pics ponctuels)	130 000 t/an
Matériaux inertes issus des chantiers du BTP du groupe PIGEON	
Destination des matériaux importés sur site	Réaménagement du site (remblayage partiel lors de la remise en état) Recyclage des matériaux inertes extérieurs
Tonnage	40 000 t/an pour les matériaux remblayés 15 000 à 20 000 t/an pour les matériaux recyclés
Modalités d'apport sur site	Déchargement sur plateforme d'accueil par des camions du groupe PIGEON (1ère vérification au chargement) Suivi, contrôle, tri des matériaux effectués sur le site si nécessaire pour les remblais et mise en place d'une 2 ^{ème} vérification par le chef de carrière

Des plans sont annexés au présent document.

- ➔ Voir la photographie aérienne (ci-après)
- ➔ Voir la carte de localisation au 1/25000 (ci-après)

Photographie aérienne du site



Emprise de la demande d'autorisation d'exploiter

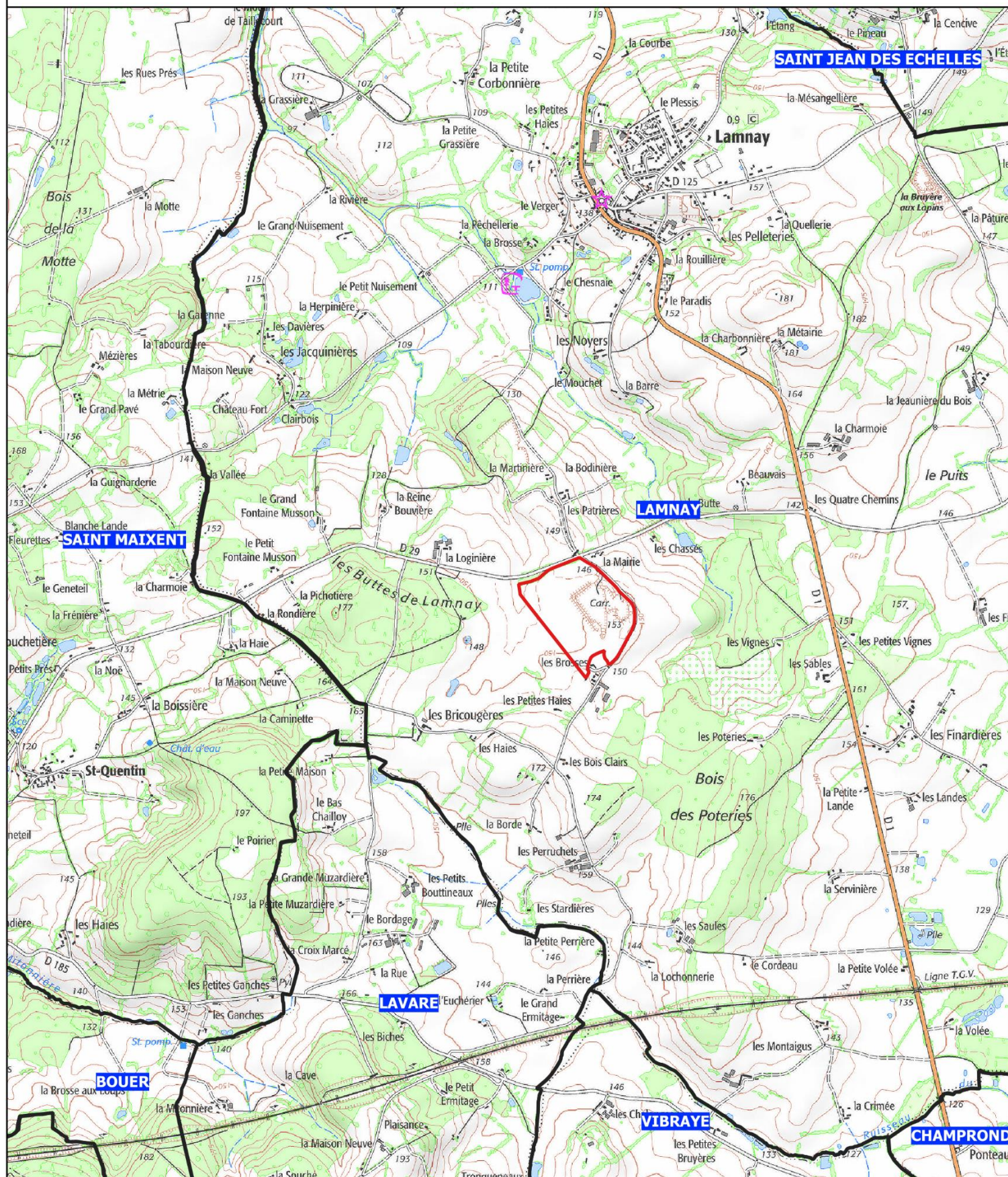
Source : BD Ortho Sarthe - 2013

0 100 200 300 400 m



CBTP
LABORATOIRE

Localisation du site au 1/25000



Source : Institut National de l'information Géographique et forestière
SCAN IGN 25

Emprise de la demande d'autorisation d'exploiter Limites communales

0 250 500 750 1000 m



CBTP
LABORATOIRE