

Accusé de réception - Ministère de l'Intérieur

072-247200686-20251006-D_06_10_2025_04-DE

Accusé certifié exécutoire

Réception par le préfet : 10/10/2025
Publication : 10/10/2025



COMMUNAUTÉ DE COMMUNES
PERCHEMERAUDE

INVENTAIRE – ANNEXE 1

PERIMETRE DES ZONES D'ACTIVITES ECONOMIQUES TRANSFEREES EN 2017

ANNEE 2025



Cette présente annexe fait état des périmètres des zones d'activités économiques transférées des communes concernées vers la communauté de communes, par délibération du conseil communautaire du 20 décembre 2016.

SOMMAIRE

1. Zone d'activités de La Cibole à La Chapelle-du-Bois.....	3
2. Zone d'activités Rue du Puits à La Chapelle-du-Bois	5
3. Zone d'activités du Pressoir à Cherré-Au	8
4. Zone d'activités du Valmer à Cherré-Au	10
5. Zone d'activités Les Mésanges à Cormes	12
6. Zone d'activités du Gaillon à La Ferté-Bernard	14
7. Zone d'activités de l'Eguillon à La Ferté-Bernard	16
8. Zone d'activités de la Monge à La Ferté-Bernard	18
9. Zone d'activités de l'Arche à La Ferté-Bernard	20
10. Zone d'activités route de Mamers à La Ferté-Bernard	22
11. Zone d'activités Espace du Lac à La Ferté-Bernard	24
12. Zone d'activités Route de Courgenard à Lamnay	26
13. Zone d'activités La Taille (ex CGMP) à Tuffé-Val-de-La-Chéronne	28
14. Zone d'activités La Fonderie à Tuffé-Val-de-la-Chéronne	30
15. Zone d'activités Champ de la Croix à Tuffé-Val-de-la-Chéronne	32

LA CHAPELLE DU BOIS - ZAE DE LA CIBOLE

Délimitation de la zone



FONCIER TRANSFÉRÉ

D 448, 503, 526, 527, 528, 532, 533, 644, 697, 699, 701, 705, 735, 736, 751, 752, 801 +
voie d'accès ; C302.

Caractéristiques générales

Date de création	
Vocation principale	Artisanale
Surfaces (ha)	5,7

Situation et accès

Voie transférée	Rue de la Cibole
	325 ml



Signalétique

Illustrations et commentaires



Assainissement

Eaux usées : Assainissement collectif

Eaux pluviales : Les eaux pluviales sont gérés par des fossés et des réseaux enterrés sur l'ensemble de la zone. Aucune bassin d'eaux pluviales n'existe sur la zone.

Equipements

Bordures

Avaloirs + grilles

Signalisation routière : céder le passage / stop

Eclairage public : mâts acier galvanisé 6m

Borne incendie

Espaces verts



LA CHAPELLE DU BOIS - ZAE DU PUITS

Délimitation de la zone



FONCIER TRANSFÉRÉ

D 840, 842, 844, 880, 917, 918.

FONCIER VIABILISÉ À COMMERCIALISER

D 918, D 840, D 842, D 844 / Prix estimé par la commune : 8 euros/m² HT

Caractéristiques générales

Date de création	
Vocation principale	Artisanale
Surfaces (ha)	2,1

Situation et accès

Voie transférée	Rue du Puits
	Impasse en grave / accotement enherbé : 200 ml



Signalétique

Illustrations et commentaires



Assainissement

Eaux usées : Assainissement collectif

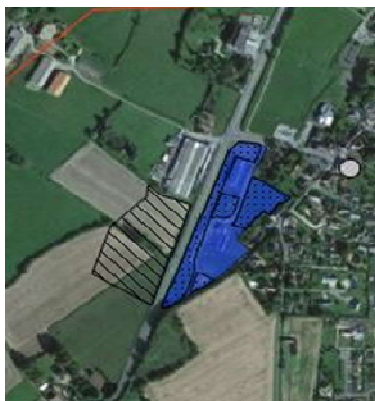
Eaux pluviales : Aucune gestion des eaux pluviales.

Equipements

Espaces verts

CHERRE - ZAE DU PRESOIR

Délimitation de la zone



FONCIER TRANSFÉRÉ

AH n°177, 178, 179p, 181p, 182, 183, 184

FONCIER VIABILISE À COMMERCIALISER

AH 190 = 1685 m²

Prix estimé par la commune : 25 euros/m² HT

Caractéristiques générales

Date de création	2015
Vocation principale	Artisanale et Tertiaire
Surfaces (ha)	1,8 ha

Situation et accès

Voie transférée	Rue Louis Wagner
	280 ml



Signalétique

Illustrations et commentaires



Assainissement

Eaux usées : Assainissement collectif

Eaux pluviales : Les eaux pluviales sont gérées par des réseaux enterrés qui se rejettent des les bassins présents sur la zone.

Equipements

Bordures

Avaloirs et grilles

Bassins de rétention

Signalisation routière : panneaux "police" et "directionnels" (liste jointe)

Eclairage public : mât acier teinté de 8m et 4m, lampe TECEO (liste jointe)

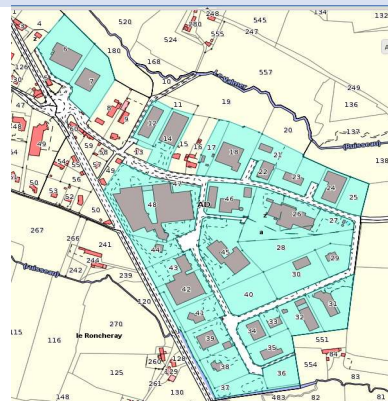
Borne incendie

Espaces verts



CHERRE - ZAE DU VALMER

Délimitation de la zone



FONCIER TRANSFÉRÉ

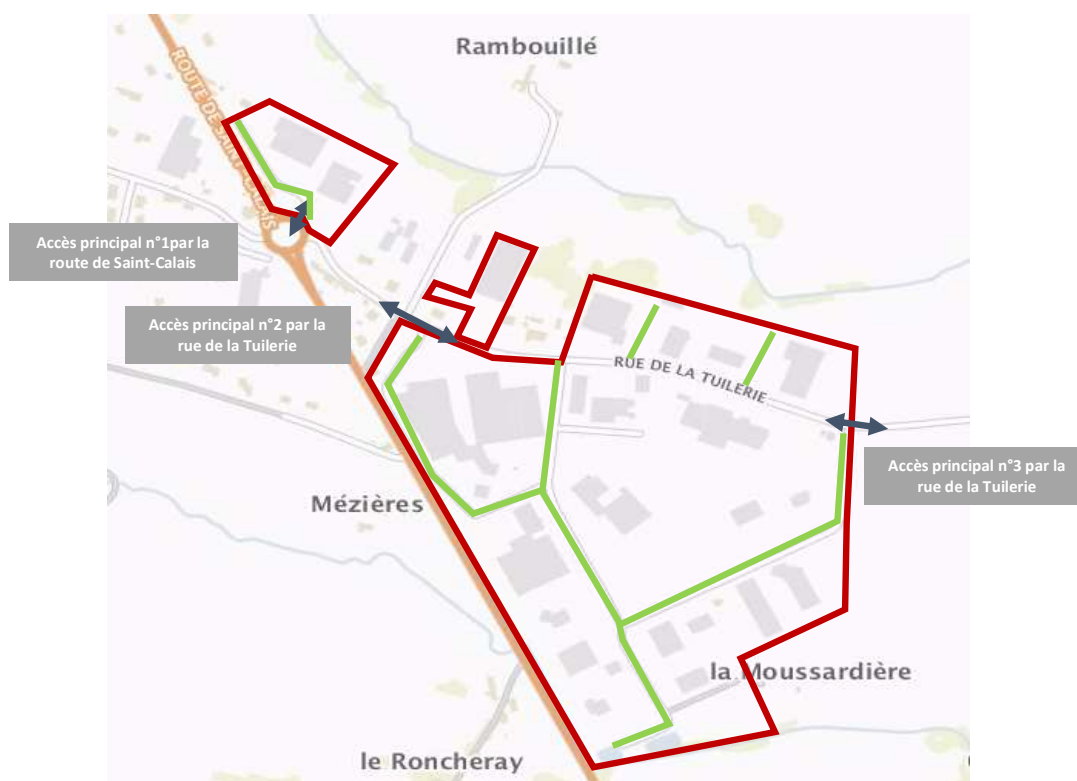
AD n°6, 7, 12, 14, 18, 21, 22, 23, 24, 25, 26, 27, 28, 29, 30, 31, 32, 33, 34, 35, 36,

Caractéristiques générales

Date de création	
Vocation principale	Industrielle
Surfaces (ha)	18,3

Situation et accès

Voies transférées		
Rue Bollée	rue Condorcet	Impasses rue de la Tuilerie
140 ml	800 ml	30 ml



Signalétique

Illustrations et commentaires



Assainissement

Eaux usées : Assainissement collectif

Eaux pluviales : Les eaux pluviales sont gérées par des réseaux enterrés et des fossés. Chacune des deux parties (Nord et Sud) de la zone dispose d'un bassin d'eaux pluviales.

Equipements

Bordures

Avaloirs + grilles

Bassins de rétention

Signalisation routière : panneaux "police" et "directionnels" (liste jointe)

Eclairage public : équipement différent en fonction des zones (liste jointe)

Borne incendie

Espaces verts



CORMES - ZAE DES MESANGES

Délimitation de la zone



FONCIER TRANSFÉRÉ

B 334, 335, 416, 448, 433, 453, 450, 446, 447, 454, 304 + voie d'accès.

Caractéristiques générales

Date de création	
Vocation principale	Artisanale et industrielle
Surfaces (ha)	6,3

Situation et accès

Voie transférée

Chemin



Assainissement

Eaux usées : Assainissement collectif

Eaux pluviales : Les eaux pluviales sont collectées par des réseaux enterrés sur la rue des Mésanges. Aucune gestion des eaux pluviales n'existe sur le Chemin de Congé.

Equipements

Bordures

Avaloirs

Signalisation routière : cédez le passage

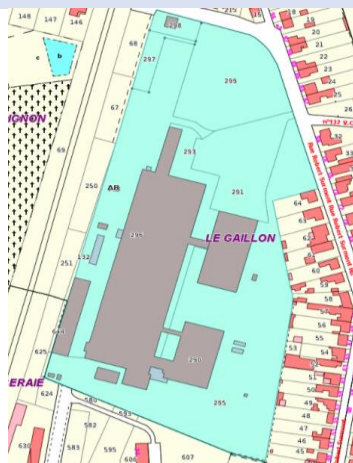
Eclairage public : mât acier galvanisé 4m

Espace verts



LA FERTE BERNARD - ZAE DU GAILLON

Délimitation de la zone



FONCIER TRANSFÉRÉ

PARCELLES VIABILISÉES À COMMERCIALISER

AB 299 8€/m² (selon derniers avis des domaines) pour du foncier viabilisé.
4€/m² pour du foncier nu à aménager.

PARCELLES BÂTIES

Caractéristiques générales

Date de création	
Vocation principale	Artisanale, Industrielle, Tertiaire et Commerciale
Surfaces (ha)	5 ha

Situation et accès

Voies transférées	voiries internes
	280 ml



Signalétique

Illustrations et commentaires



Assainissement

Eaux usées : Assainissement collectif

Eaux pluviales : Les eaux pluviales sont collectées par un réseau enterré qui se rejette dans un bassin à ciel ouvert situé à l'extrémité Sud-Est de la ZAE.

Equipements

Bordures

Stationnement

Grilles

Mobilier urbain

Espace verts



LA FERTE BERNARD - ZAE DE L'EGUILLON

Délimitation de la zone



FONCIER TRANSFÉRÉ

D n° 244, 286, 870, 714, 711, 869, 887, 888, 889, 890, 891, 892, 910, 1098, 550, 572, 980, 1005, 981, 551, 1138, 1128, 181, 177, 178, 180, 873, 886, 983, 1099, 1100, 1101, 1127, 1129, 1006, 1118, 167, 171, 175, 176, 643, 1007, 275, 276, 587, 590, 592, 594, 723, 792, 291, 469, 1008, 168, 166, 179 +

FONCIER NU A VIABILISER

D 178 / Prix estimé par commune : 4€/m2

FONCIER VIABILISÉ À COMMERCIALISER

D 1099, 1101, 1129 (55 001m2 dont 9 100m2 viabilisés)

Prix estimé par la commune : 1,5€/m2 et 7€/m2 (selon récents actes de vente)

Caractéristiques générales

Date de création	
Vocation principale	Artisanale, Industrielle et Commerciale
Surfaces (ha)	37,4 ha

Situation et accès

Voies transférées	Rue de l'Eguillon	Rue Georges Charpak	Rue Allais
	100 ml	500 ml	140 ml



Signalétique

Illustrations et commentaires



Assainissement

Eaux usées : Assainissement collectif

Les eaux pluviales sont collectés par des réseaux enterrés et par des fossés sur l'ensemble de la zone. Un bassin d'eau pluviale au niveau du rond-

Eaux pluviales : point de la RD n°2 et un exutoire à l'extrémité nord du tronçon 4 ont été identifiés.

Equipements

Bordures

Eclairage public - mâts acier galvanisé 6m / 4m globe /

Bassin de rétention à ciel ouvert

Grilles et avaloirs

Borne à incendie

Espace verts



LA FERTE BERNARD - ZAE DE LA MONGE

Délimitation de la zone



FONCIER TRANSFÉRÉ

ZD n° 258, 259, 288, 207, 287, 286, 162 ; ZC n°223, 221, 222, 1, 227, 224, 226, 170, 169, 171, 2.

PARCELLES NON VIABILISÉES

ZC 227 (20 840m2 de foncier nu à viabiliser + 14 100m2 et voirie/parking qui appartiendraient à la CCHS)

PARCELLES VIABILISÉES À COMMERCIALISER

ZC 227 (37 923m2 de parcelles viabilisées à commercialiser) / Prix estimé par commune : entre 7€/m2 et 10€/m2

Caractéristiques générales

Date de création	
Vocation principale	Artisanale, Industrielle et Commerciale
Surfaces (ha)	28,3

Situation et accès

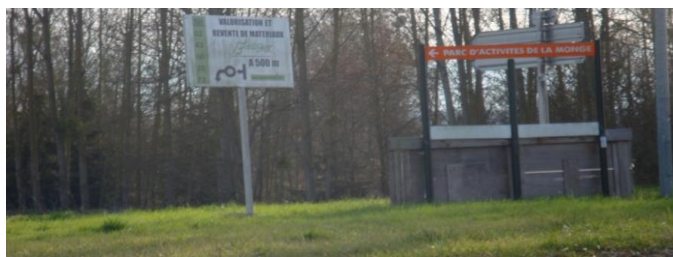
Voies transférées	Parking Souriau	Rue Jean-Paul Souriau	Impasses
	70 ml	360 ml	150 ml



Signalétique

Illustrations et commentaires





Assainissement

Eaux usées : Assainissement collectif

Les eaux pluviales sont collectés par des réseaux enterrés. Aucun exutoire

Eaux pluviales : n'a été relevé lors de la visite.

Equipements

Bordures

Eclairage public - mâts acier teinté 6m et 8m

Grilles, avaloirs, tampons

Stationnement

Bornes à incendie

Espace verts



LA FERTE BERNARD - ZAE DE L'ARCHE

Délimitation de la zone



FONCIER TRANSFÉRÉ

ZD n° 63, 127, 156, 157, 158, 159, 160, 163, 174, 185, 206, 261, 262, 264, 294, 295 + voie interne.

PARCELLES VIABILISÉES À COMMERCIALISER

ZD 295 : Prix estimé par commune : entre 7€/m² et 10€/m²

Caractéristiques générales

Date de création	
Vocation principale	Artisanale, Industrielle et Commerciale
Surfaces (ha)	9,1

Situation et accès

Voies transférées	ZI de l'Arche
	490 ml



Assainissement

Eaux usées : Assainissement collectif

Les eaux pluviales sont collectés par des fossés sur l'ensemble de la zone.

Eaux pluviales : Aucun bassin n'est présent sur la zone, et l'exutoire des fossés n'a pas été identifié lors de la visite.

Equipements

Signalétique

Bordures

Eclairage public - mâts acier galvanisé 7m

Avaloirs

Signalisation routière : Stop

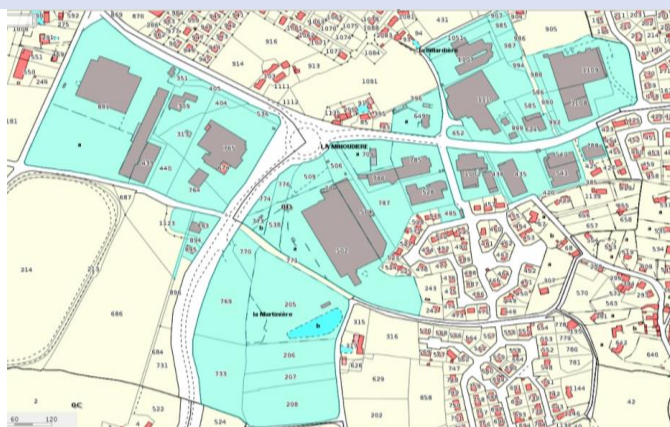
Bornes à incendie

Espace verts



LA FERTE BERNARD - ZAE ROUTE DE MAMERS

Délimitation de la zone



FONCIER TRANSFÉRÉ

D n° 269, 1109, 435, 438, 540, 541, 1108, 1107, 1002, 485, 528, 649, 78, 502, 504, 506, 509, 1110, 205, 372, 538, 613, 652, 769, 770, 773, 774, 776, 785, 786, 787, 788, 907, 985, 986, 984, 908, 906, 987, 988, 990, 992, 994, 999, 1050, 1051, 733, 585, 586, 624, 206, 207, 208, 709, 413, 404, 764, 765, 439,

PARCELLES BÂTIES

D 785, D 786, D 788

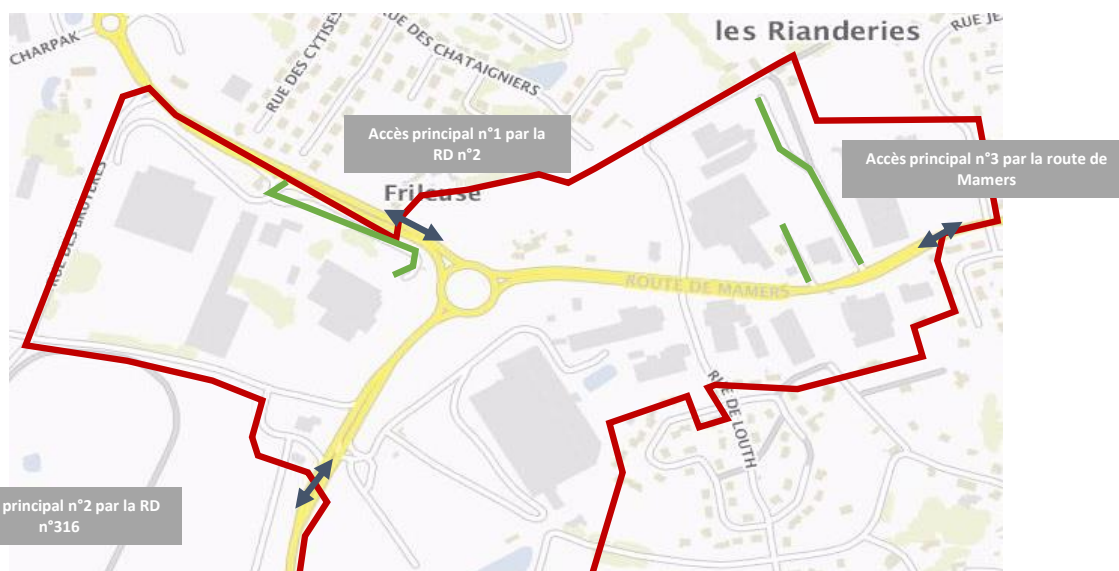
D 1050 (parcelle où le bâti appartient à une entreprise SMCF et le foncier à la commune)

Caractéristiques générales

Date de création	
Vocation principale	Artisanale, Industrielle et Commerciale
Surfaces (ha)	20,9

Situation et accès

Voies transférées	Rue de Serac	Impasse de mangers	Rue Billardière
	200 ml	65 ml	165 ml
	et Parking Vistéon	10 600 m ²	





Assainissement

Eaux usées : Assainissement collectif

Les eaux pluviales sont gérées principalement par des réseaux enterrés et des fossés, uniquement sur l'extrémité sud de la zone. Aucun exutoire ou

Eaux pluviales : bassin d'eaux pluviales n'a été identifiés sur la zone lors de la visite.

Equipements

Signalétique

Bordures

Avaloirs / Grilles et tampons (Pkg Vistéon)

Stationnement

Eclairage public - mâts acier galvanisé 4m / 5m et 7m

Bassin de rétention à ciel ouvert

Signalisation routière : cédez le passage, stop, passage piétons, cheminement piétons.

Espace verts



LA FERTE BERNARD - ESPACE DU LAC

Délimitation de la zone



FONCIER TRANSFÉRÉ

AM 197, 244, 245, 246, 249, 255, 257, 258, 262, 266, 268, 295, 318, 319, 320, 321, 323, 362, 363, 364, 376, 379 + voie interne.

Caractéristiques générales

Date de création	
Vocation principale	Artisanale, tertiaire, industrielle et commerciale
Surfaces (ha)	10,9

Situation et accès

Voies transférées	Rue Robert Schuman
	90 ml





Signalétique

Illustrations et commentaires



Assainissement

Eaux usées : Assainissement collectif

Eaux pluviales :

Equipements

Bordures

Avaloirs

Eclairage public - mâts acier galvanisé 4m

Avaloirs

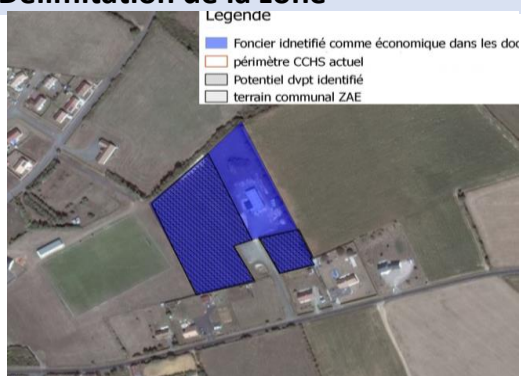
Signalisation routière : cédez le passage

Espace verts



LAMNAY - ROUTE DE COURGENARD

Délimitation de la zone



FONCIER TRANSFÉRÉ

FONCIER VIABILISÉ À COMMERCIALISER

B 700, 702, 703, 704

Prix estimé par la commune :

B 700 : 13,38 € HT /m2 (destiné maison habitation + entreprise)

B 702, B 703, B 704 : 3€ HT /m2

Caractéristiques générales

Date de création	
Vocation principale	Artisanale
Surfaces (ha)	3,9

Situation et accès

Voies transférées	Route de Courgenard
	100 ml



Assainissement

Eaux usées : Assainissement individuel

Eaux pluviales : Les eaux pluviales sont collectées individuellement dans un puisard.

Equipements

Grilles

Eclairage public : 2 mâts éclairés

Borne à incendie

Bassin à ciel ouvert

Espaces verts



TUFFE VAL DE LA CHERONNE - CGMP

Délimitation de la zone



FONCIER TRANSFÉRÉ

AD n° 109, AC 289, 297, 342, 343, 344, 346, 357 et D n°516, 701, 494, 671, 635, 633, 502, 634, 636,

AC 289 / AC 343 (parcelle bâtie et non bâtie)

Coût d'acquisition du bâtiment par la commune : 140 000 € HT

Caractéristiques générales

Date de création	
Vocation principale	Artisanale
Surfaces (ha)	2,1

Situation et accès

Voies transférées

Voirie interne



Assainissement

Eaux usées : Assainissement collectif

1 réseau enterré jusqu'à la rivière + 1 réseau dans le fossé pour

Eaux pluviales : l'usine principale CGMP

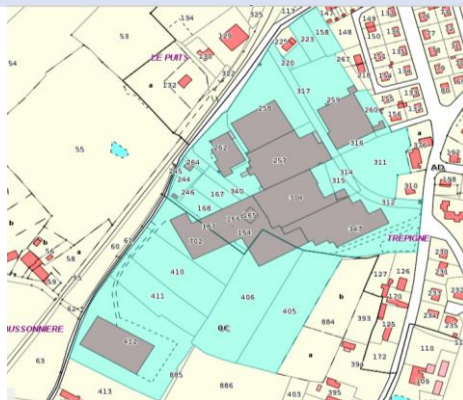
Equipements

Espace verts

1 bâtiment de 7000 m² construit en espalier avec quais de déchargements à chaque niveau

TUFFE VAL DE LA CHERONNE - LA FONDERIE

Délimitation de la zone



FONCIER TRANSFÉRÉ

AD n° 158, 164, 165, 166, 167, 168, 187, 220, 223, 227, 244, 245, 246, 257, 258, 259, 260, 262, 264, 302, 304, 311, 312, 314, 315, 316, 317, 318, 339, 340, 347 et C n° 405, 406, 410, 411, 412, 702.

Caractéristiques générales

Date de création	
Vocation principale	Artisanale et industrielle
Surfaces (ha)	9

Situation et accès

Voies transférées	Rue de la Fonderie
	125 ml



Assainissement

Eaux usées : Assainissement collectif

Eaux pluviales : Les eaux pluviales sont gérées par des réseaux enterrés.

Equipements

Signalétique

Signalisation routière

Eclairage public : mât béton 5m

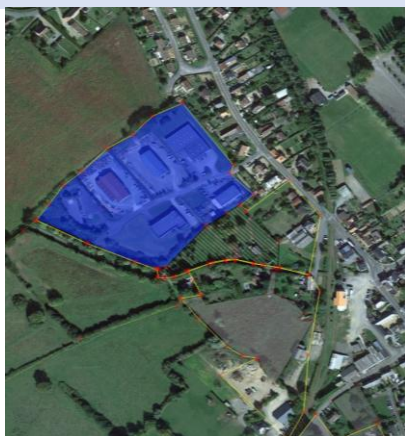
Mobiliers urbains (tables de pique nique) appartenant aux entreprises

Espaces verts : interne aux entreprises



TUFFE VAL DE LA CHERONNE - LE CHAMP DE LA CROIX

Délimitation de la zone



FONCIER TRANSFÉRÉ

ZH n° 137, 138, 139, 141, 142, 152, 153, 156, 162, 163, 316, 317.

Caractéristiques générales

Date de création	
Vocation principale	Artisanale et industrielle
Surfaces (ha)	3,9

Situation et accès

Voies transférées	Impasse du champs de la croix
	220 ml



Assainissement

Eaux usées : Assainissement collectif

Eaux pluviales : Les eaux pluviales sont gérées par des réseaux enterrés.

Equipements

Signalétique

Bordures

Avaloirs

Eclairage public mât 4m acier galvanisé

Borne à incendie

Point d'apport volontaire

Bassin à ciel ouvert

Espaces verts

